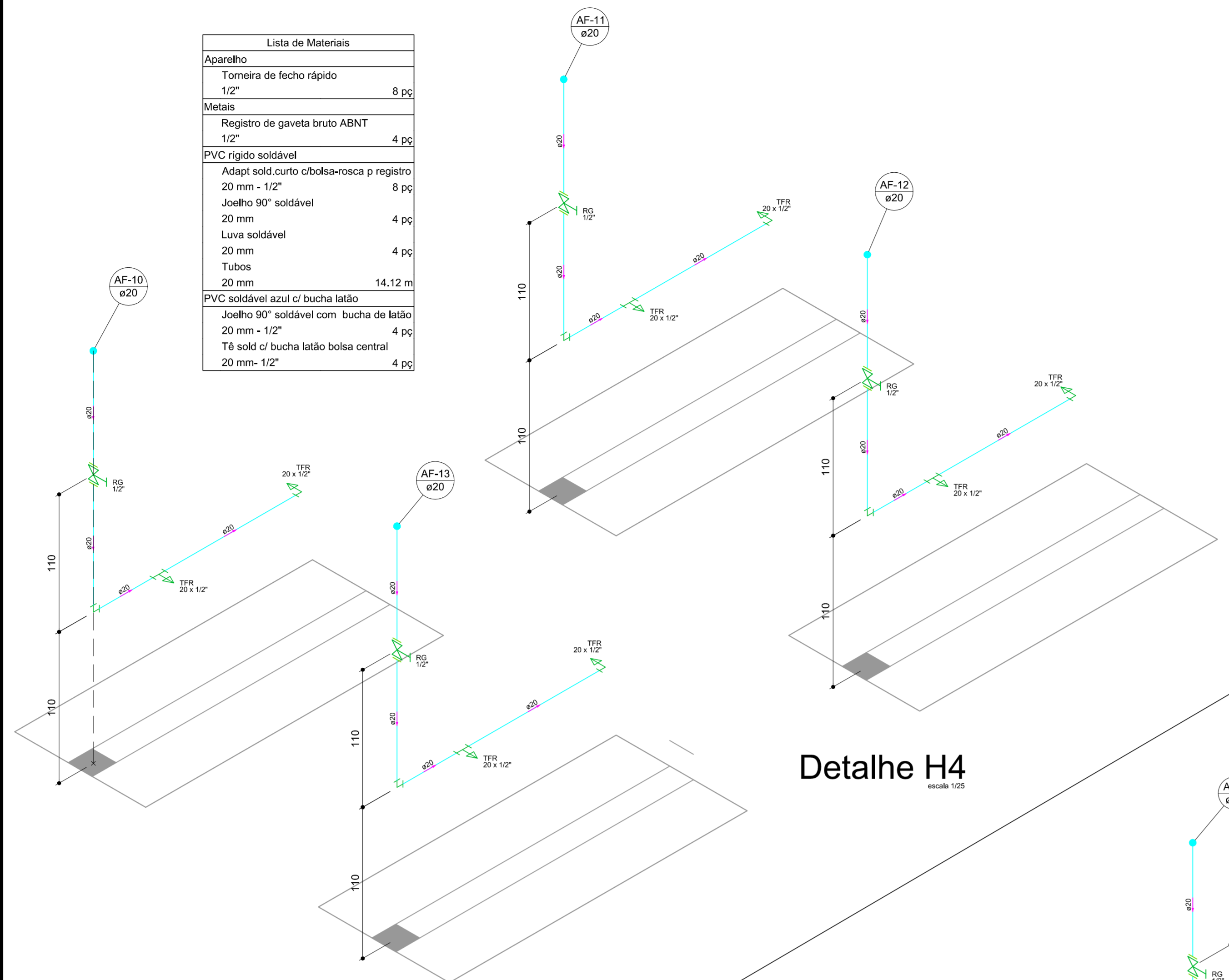


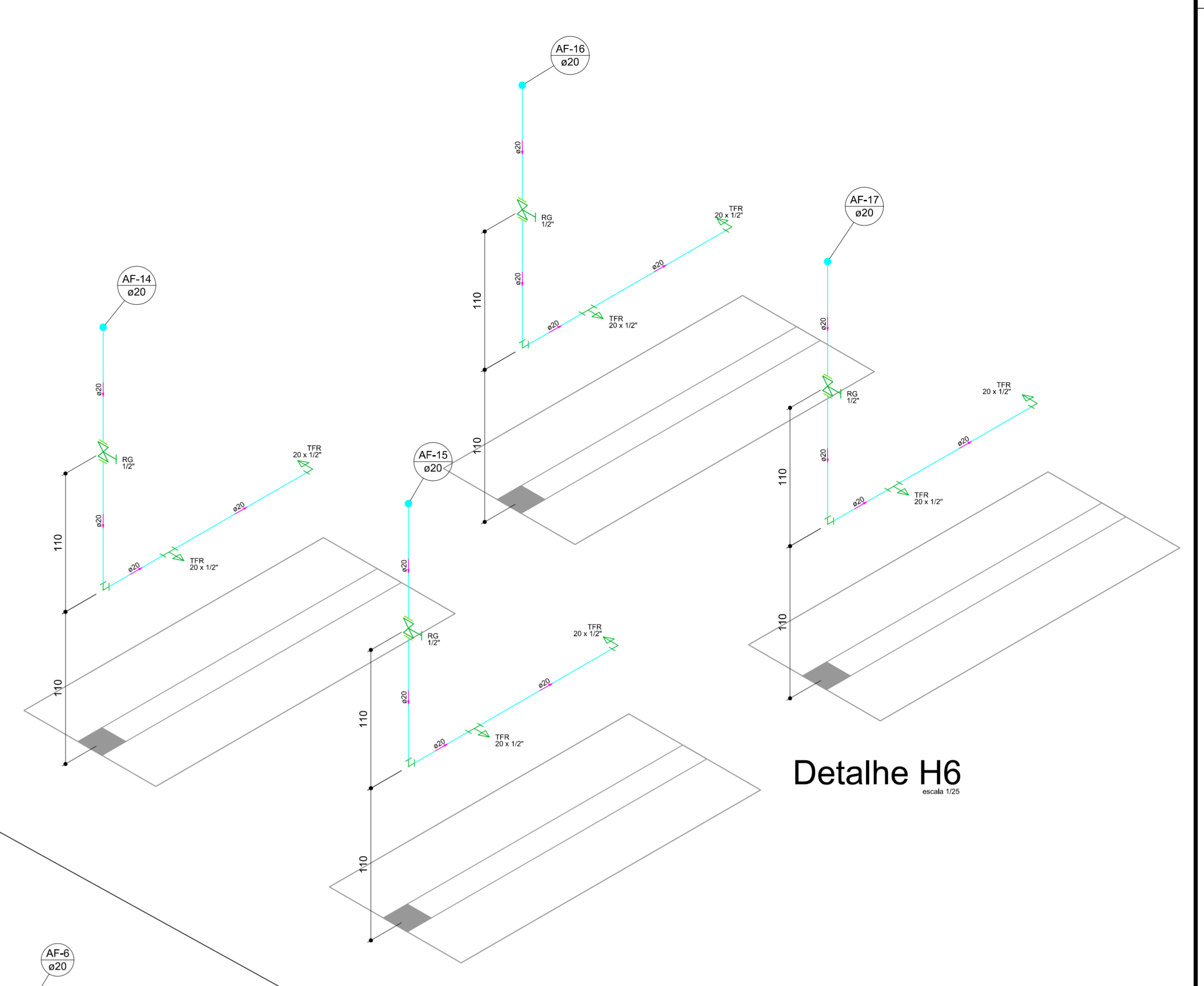
Lista de Materiais	
Aparelho	
Torneira de fecho rápido 1/2"	8 pç
Metals	
Registro de gaveta bruto ABNT 1/2"	4 pç
PVC rígido soldável	
Adapt sold.curto c/bolsa-rosca p registro 20 mm - 1/2"	8 pç
Joelho 90° soldável 20 mm	4 pç
Luva soldável 20 mm	4 pç
Tubos 20 mm	14,12 m
PVC soldável azul c/ bucha latão	
Joelho 90° soldável com bucha de latão 20 mm - 1/2"	4 pç
Tê sold c/ bucha latão bolsa central 20 mm-1/2"	4 pç



Detalhe H4
escala 1/25

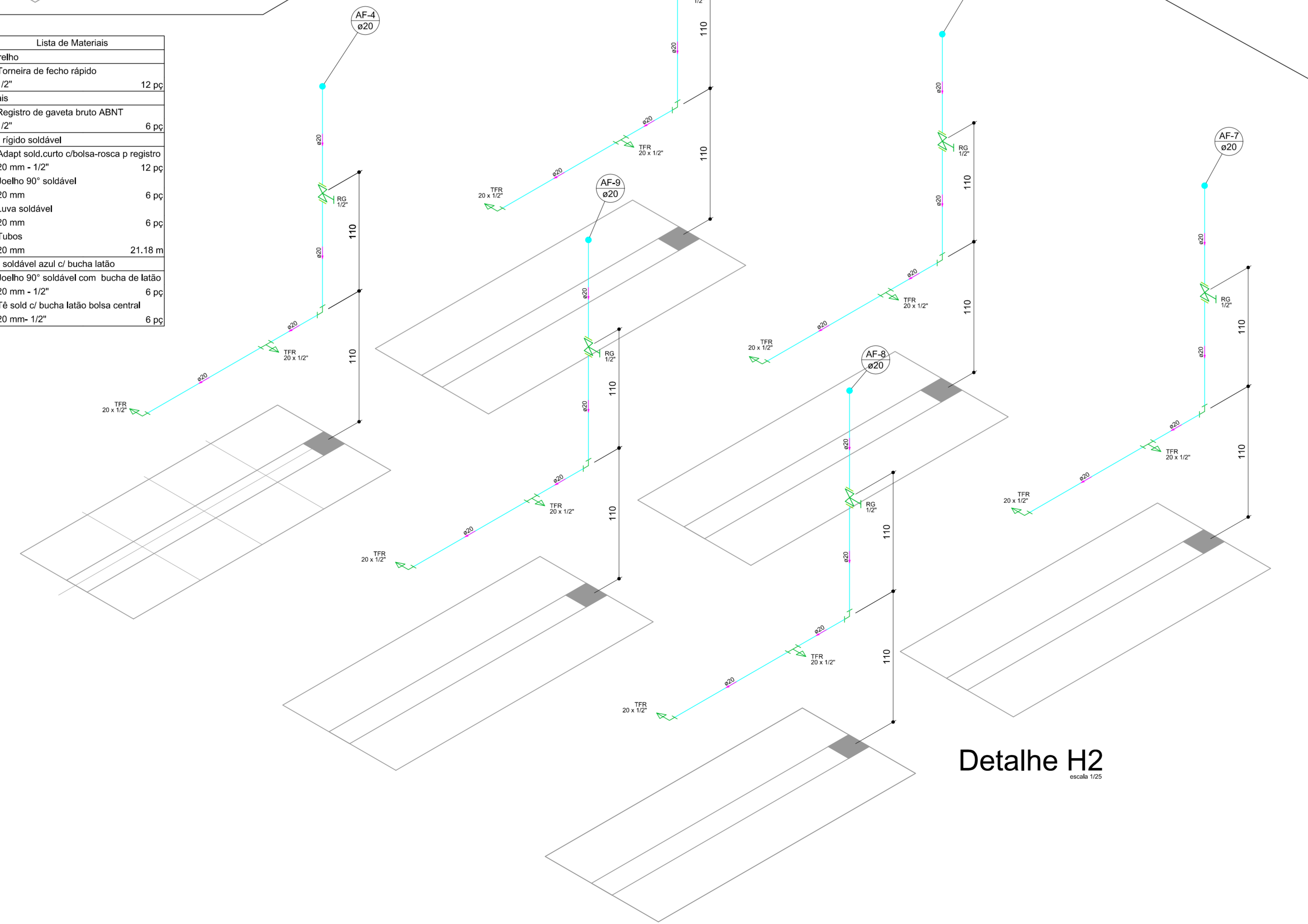
Detalhe H6
escala 1/25

Lista de Materiais	
Aparelho	
Torneira de fecho rápido 1/2"	8 pç
Metals	
Registro de gaveta bruto ABNT 1/2"	4 pç
PVC rígido soldável	
Adapt sold.curto c/bolsa-rosca p registro 20 mm - 1/2"	8 pç
Joelho 90° soldável 20 mm	4 pç
Luva soldável 20 mm	4 pç
Tubos 20 mm	14,12 m
PVC soldável azul c/ bucha latão	
Joelho 90° soldável com bucha de latão 20 mm - 1/2"	4 pç
Tê sold c/ bucha latão bolsa central 20 mm-1/2"	4 pç



Detalhe H2
escala 1/25

Lista de Materiais	
Aparelho	
Torneira de fecho rápido 1/2"	12 pç
Metals	
Registro de gaveta bruto ABNT 1/2"	6 pç
PVC rígido soldável	
Adapt sold.curto c/bolsa-rosca p registro 20 mm - 1/2"	12 pç
Joelho 90° soldável 20 mm	6 pç
Luva soldável 20 mm	6 pç
Tubos 20 mm	21,18 m
PVC soldável azul c/ bucha latão	
Joelho 90° soldável com bucha de latão 20 mm - 1/2"	6 pç
Tê sold c/ bucha latão bolsa central 20 mm-1/2"	6 pç



NOTAS	
	REDE DE ÁGUA FRIA EM PP
	REDE DE ALIMENTAÇÃO (RUA) EM PP
	REDE DE ÁGUA QUENTE EM PP
	REDE EMBUTIDA NO PISO/LAJE

CLIENTE: IFC CAMPUS ARAQUARI	FOLHA
LOCAL: BR 280 KM 27	04
BAIRRO: ---	CIDADE: ARAQUARI - SC
REDE DE ÁGUA FRIA - DETALHES DO PAVIMENTO TÉRREO	
PROJETO DE INSTALAÇÃO HIDRÁULICA	
DESIGNO: Cirilo Junior	ESCALA: Indicadas
DATA: 01/08/2013	DATA/LT. PROJ: 03/08/2013
Rua Nazareno, 426 - Bairro Gloria - Joinville - SC - Fone 47 3427-6555	
 CIRILO DE ALEXANDRIA ALMEIDA JR. Engenheiro Civil - CREA 094274-B	