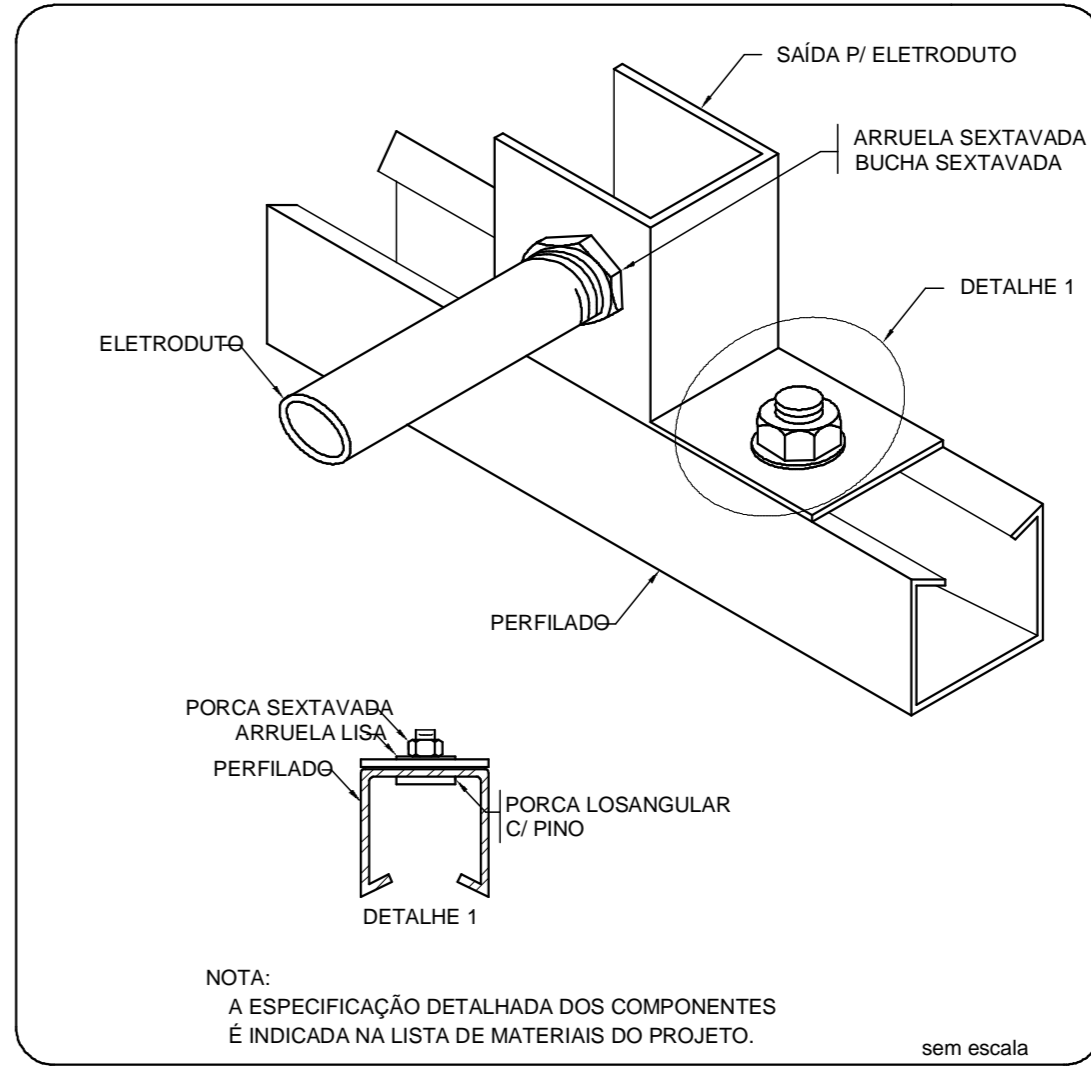


ELETROCALHA - SUSPENSÃO VERTICAL
FIXAÇÃO SIMPLES



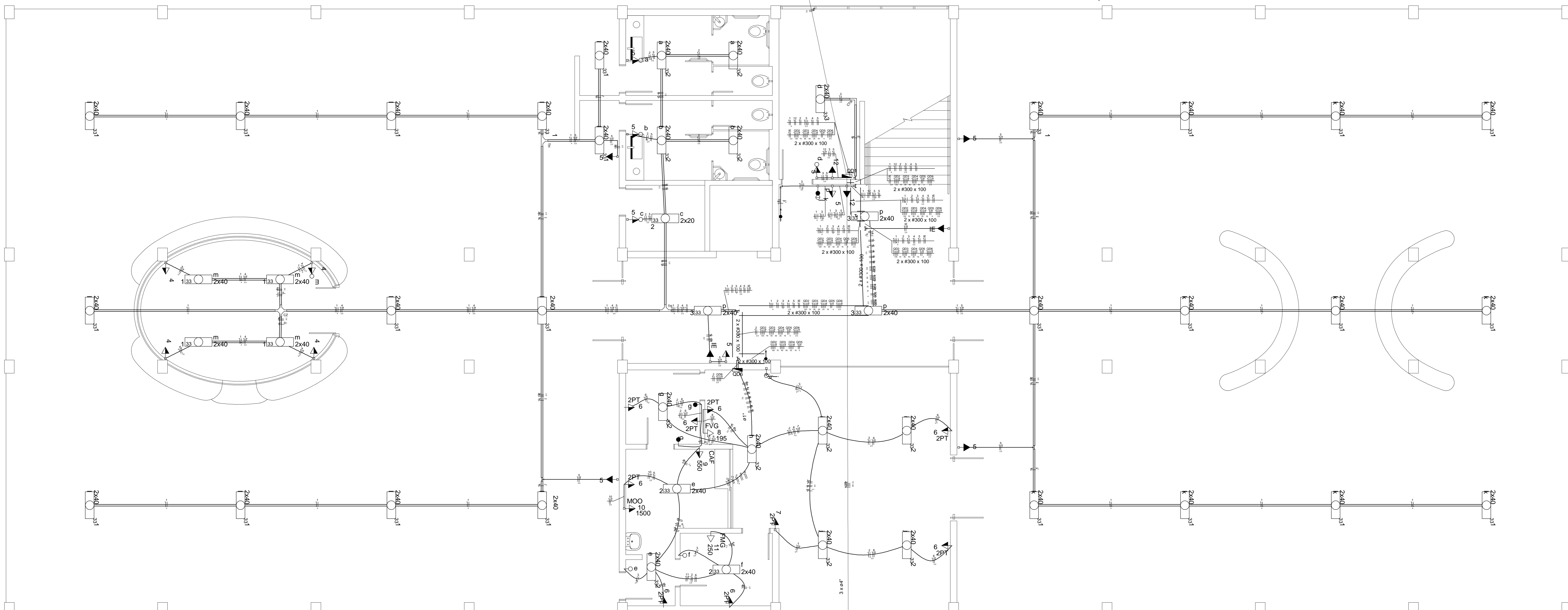
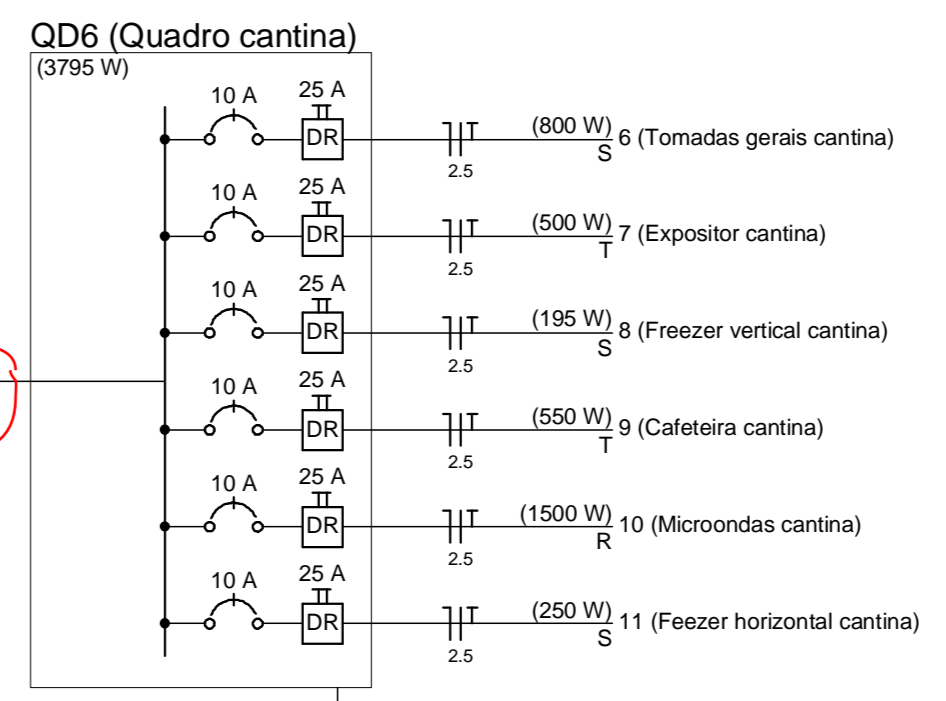
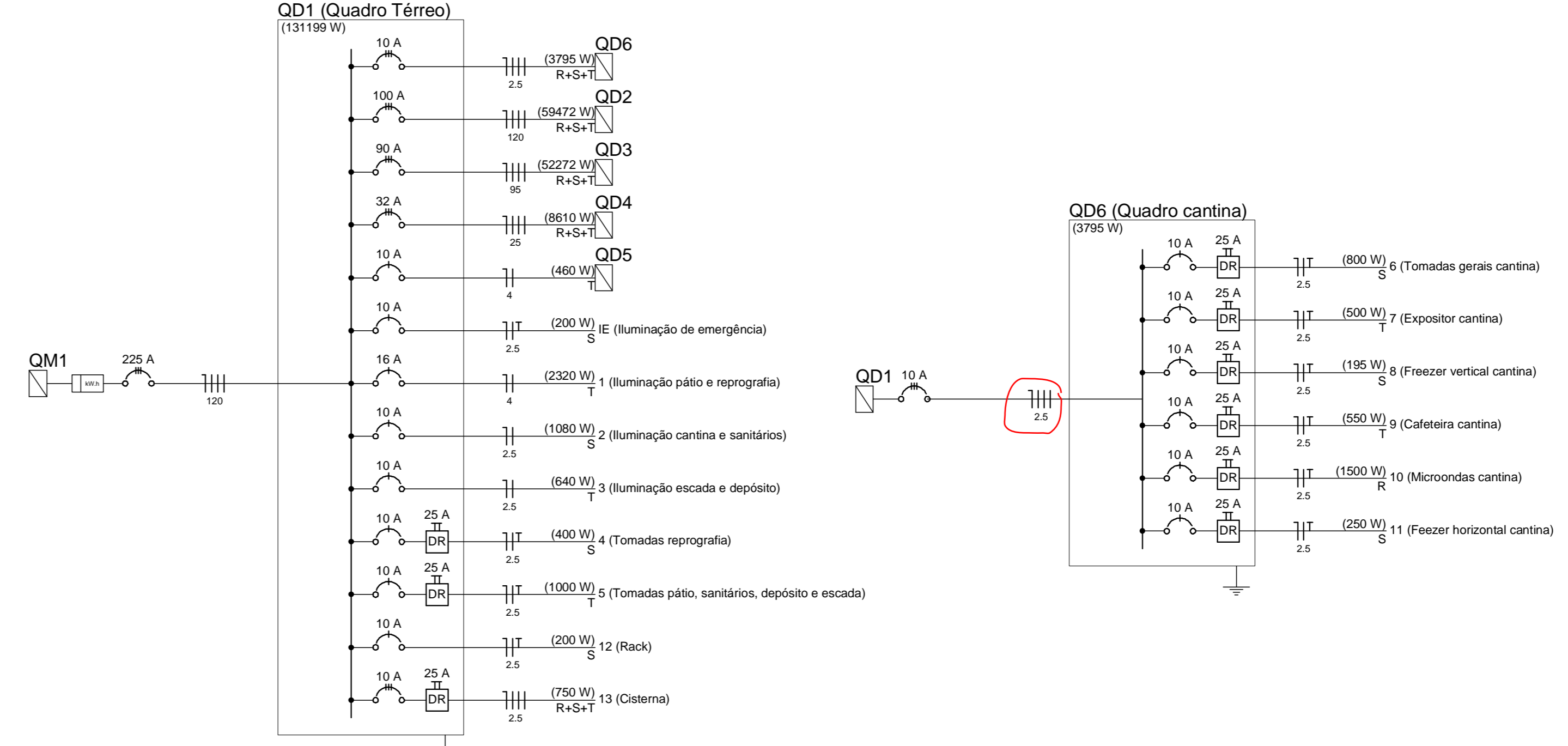
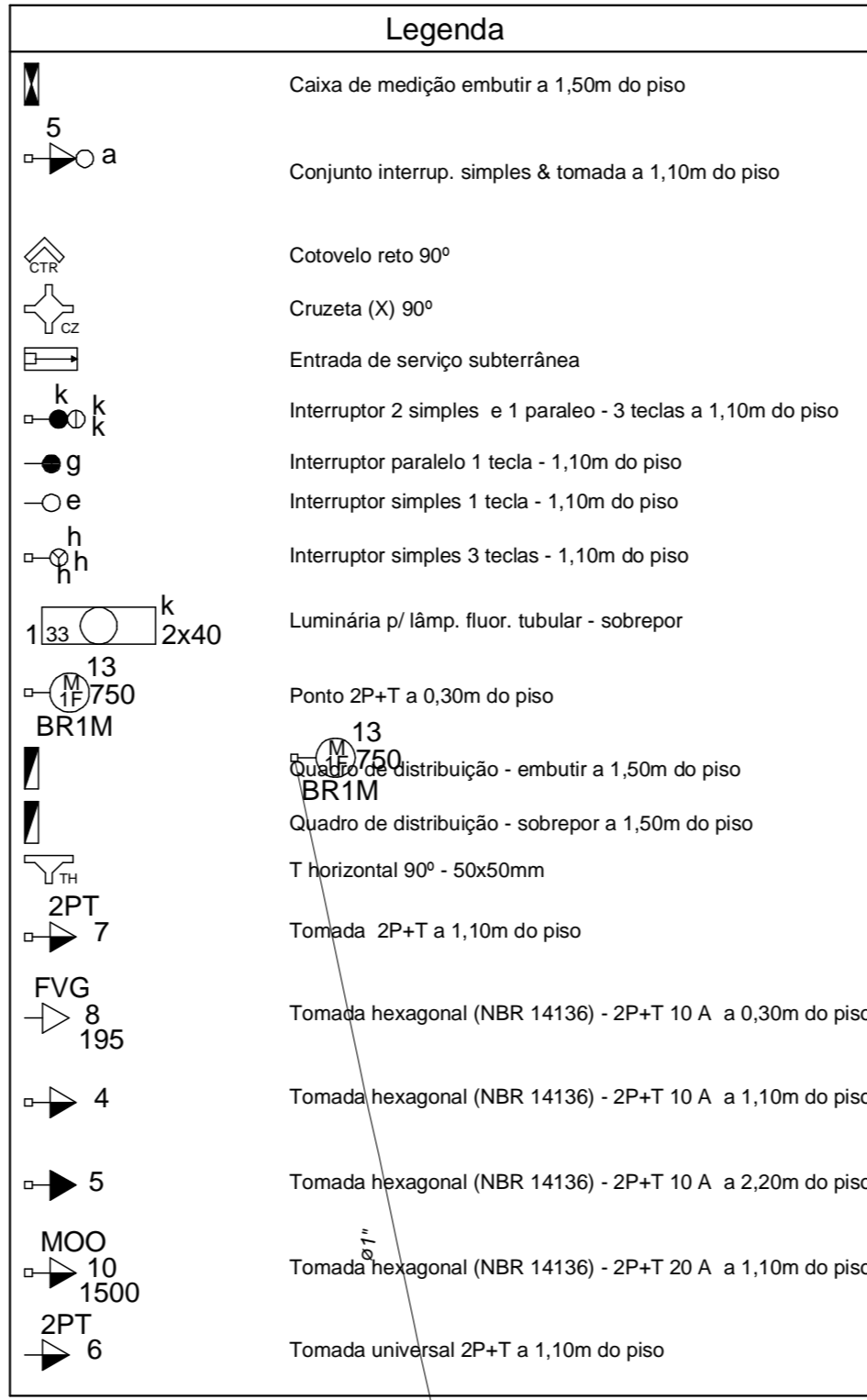
ENTRADA E SAÍDA DE ELETRODUTO EM PERFILADO

Quadro de Cargas (QD1)

Circuito	Descrição	Esquema	Método de inst.	V (V)	Iluminação (W)				Pot. total (VA)	Fases	Pot. - R (W)	Pot. - S (W)	Pot. - T (W)	FCT	FCA	I _n (A)	Seção (mm ²)	Ic (A)	Dij (mm)	dV par (V)	dV total (%)
					20	40	100	750													
QD2	Quadro Primeiro	3F+N	B1	380/220 V					67558	59472	18900	20778	1,00	0,45	209,6	120	232,0	100,0	0,25	0,93	
QD3	Quadro Segundo	3F+N	B1	380/220 V					59558	52272	16320	18096	1,00	0,45	186,1	95	207,0	80,0	0,33	1,00	
QD4	Quadro 3º	3F+N	B1	380/220 V					12047	8010	1931	1031	1,00	0,38	83,0	25	180,0	32,0	0,61	1,28	
QD5	Quadro Torre	F+N	B1	220 V					535	460	0	460	1,00	0,38	6,4	4	32,0	10,0	0,40	1,08	
QD6	Quadro cantina	3F+N	B1	380/220 V					4633	3795	1500	1245	1,00	0,57	15,0	2,5	21,0	10,0	0,25	1,43	
1	Iluminação páteo e reprografia	F+N	B1	220 V					2922	2320	0	2320	1,00	0,57	23,4	4	32,0	16,0	1,27	0,95	
k									58												
l									24												
m									26												
2	Iluminação cantina e sanitários	F+N	B1	220 V					8												
a									1317												
b									160												
c									202												
e									40												
f									202												
g									40												
h									101												
i									101												
3	Iluminação escada e depósito	F+N	B1	220 V					16												
d									101												
4	Tomadas reprografia	F+N+T	B1	220 V					14												
5	Tomadas páteo, sanitários, depósito e escada	F+N+T	B1	220 V					10												
12	Kiosk	F+N+T	B1	220 V					222												
13	Caserna	3F+N	B1	380/220 V					1591												
1E	Iluminação de emergência	F+N+T	B1	220 V					2												
TOTAL									2	100	16	1	15077	131190	43353	42460	46385				

Quadro de Cargas (QD6)

Circuito	Descrição	Esquema	Método de inst.	V (V)	Tomadas (W)				Pot. total (VA)	Fases	Pot. - R (W)	Pot. - S (W)	Pot. - T (W)	FCT	FCA	I _n (A)	Seção (mm ²)	Ic (A)	Dij (mm)	dV par (V)	dV total (%)
					100	195	250	550													
6	Tomadas gerais cantina	F+N+T	B1	220 V					899												
7	Expositor cantina	F+N+T	B1	220 V					625												
8	Freszer vertical cantina	F+N+T	B1	220 V					244												
9	Cafeteira cantina	F+N+T	B1	220 V					688												
10	Microondas cantina	F+N+T	B1	220 V					1875												
11	Freszer horizontal cantina	F+N+T	B1	220 V					312												
TOTAL									4633	3795	1500	1245	1060								



AUTORIA DO PROJETO:		INSTITUTO FEDERAL DE EDUCAÇÃO CIÊNCIA E TECNOLOGIA CATARINENSE	
ENGENHEIRO CIVIL CARLOS AUGUSTO LAZZARIM CREA-SC 052503-9		UNIDADE: CÂMPUS ARAQUARI ENDEREÇO: RODOVIA BR 280 - KM 27 ARAQUARI - SC	
NOME DO PROJETO: SALAS DO ENSINO MÉDIO - CÂMPUS ARAQUARI			
TÍTULO DO DESENHO: TÉRREO E DETALHES			
OBJETIVO DO PROJETO:	CONSTRUÇÃO	TIPO DE PROJETO:	ELÉTRICO
AUTORIA DO DESENHO:	MARCELO	ÁREA DO PROJETO:	2.687,83m²
CIDADE - UF:	BLUMENAU - SC	REVISÃO:	00
DATA:	07/2013	ESCALA:	1:50
FOLHA:			1
REFERÊNCIA:			ELE-01/03

