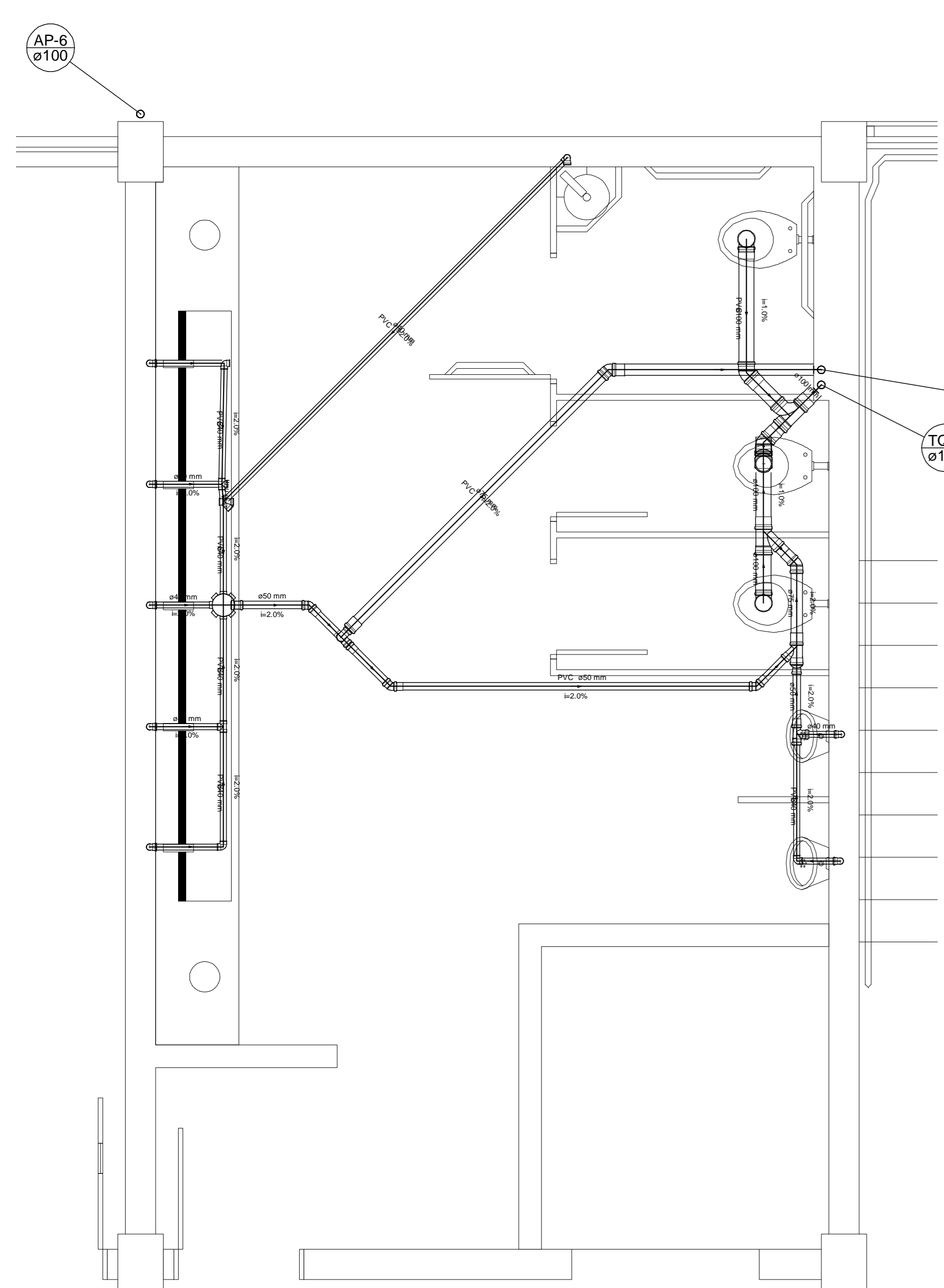
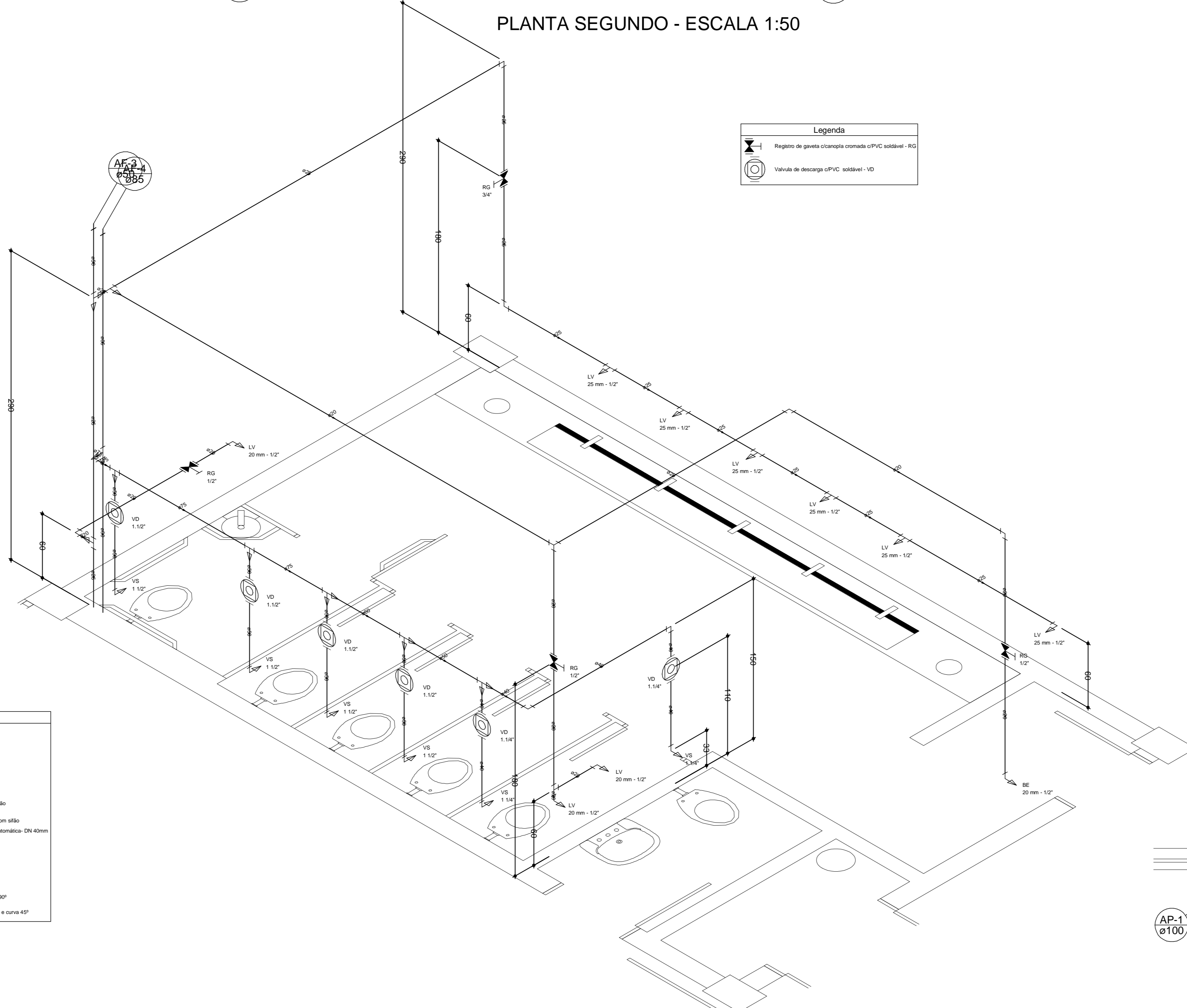


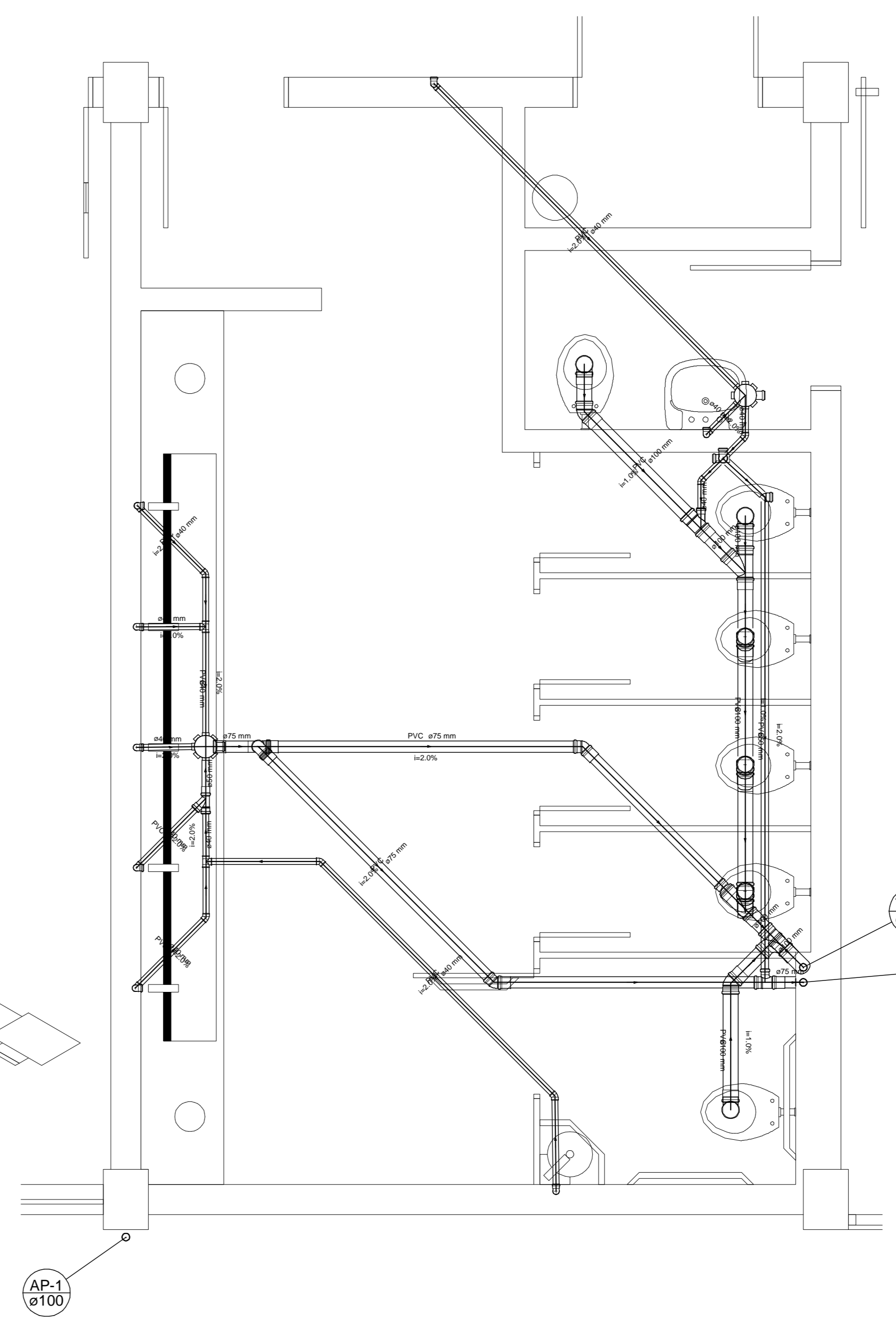
PLANTA SEGUNDO - ESCALA 1:50



Detalhe S5
escala 1:25



Detalhe H6
escala 1:25



Detalhe S6
escala 1:25

Legenda

	Registro de geral instalação com PVC material - RG
	Válvula de drenagem PVC material - VD

Legenda

	Banheira
	Chuveiro
	Sanitário
	W.C.
	Junção simples
	Junção simples com redução
	Horizontal - Residencial com slope
	Horizontal - Uso Geral
	Panorama de Ventilação
	Tubo
	Tubo Sanitário
	Válvula Sanitário 90°
	Válvula Sanitário 45°

Legenda

	Chuveiro
	Sanitário
	W.C.
	Junção simples
	Junção simples com redução
	Horizontal - Residencial com slope
	Horizontal - Uso Geral
	Panorama de Ventilação
	Tubo
	Tubo Sanitário
	Válvula Sanitário 90°
	Válvula Sanitário 45°

AUTORIA DO PROJETO:		INSTITUTO FEDERAL DE EDUCAÇÃO CIÊNCIA E TECNOLOGIA CATARINENSE	
ENGENHEIRO CIVIL CARLOS AUGUSTO LAZZARIM CREA-SC 052503-9		UNIDADE: CÂMPUS ARAQUARI ENDEREÇO: RODOVIA BR 280 - KM 27 ARAQUARI - SC	
NOME DO PROJETO: SALAS DO ENSINO MÉDIO - CÂMPUS ARAQUARI			
TÍTULO DO DESENHO: SEGUNDO, DET S5, DET H6 E DET S6			
OBJETIVO DO PROJETO: CONSTRUÇÃO	TIPO DE PROJETO: HIDROSSANITÁRIO	FOLHA: 02	
AUTORIA DO DESENHO: MARCELO	ÁREA DO PROJETO: 2.687,83m²	REVISÃO: 00	
CIDADE - UF: BLUMENAU - SC	REVISÃO: 00	REFERÊNCIA: HID-02/06	
DATA: 07/2013	ESCALA: 1:50		