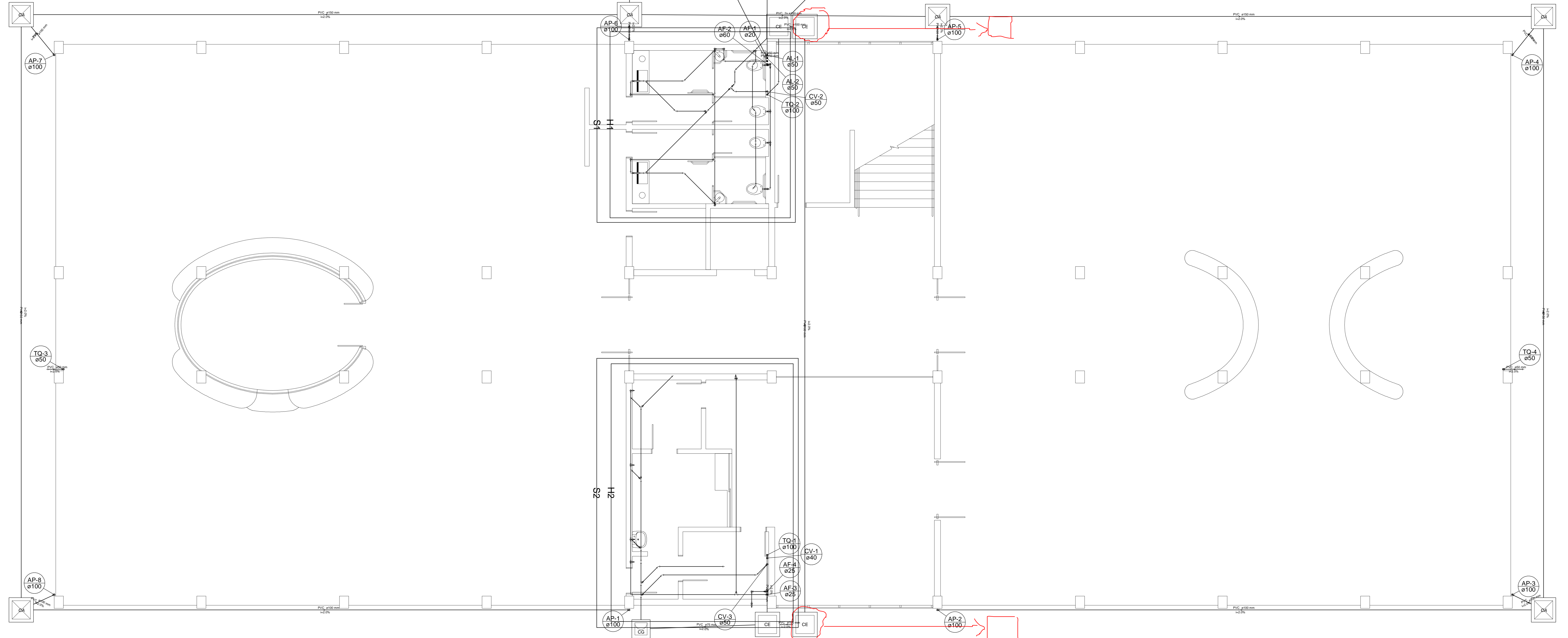
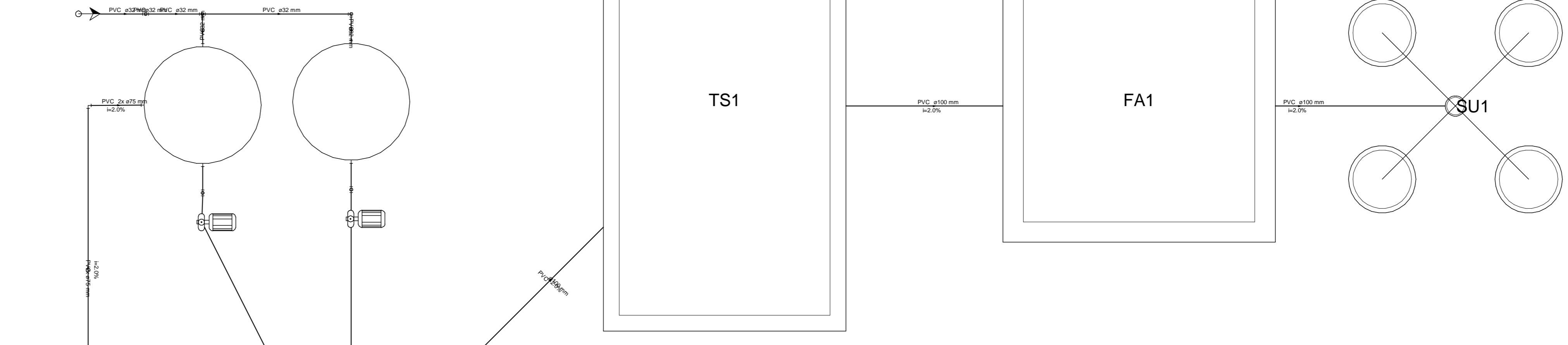
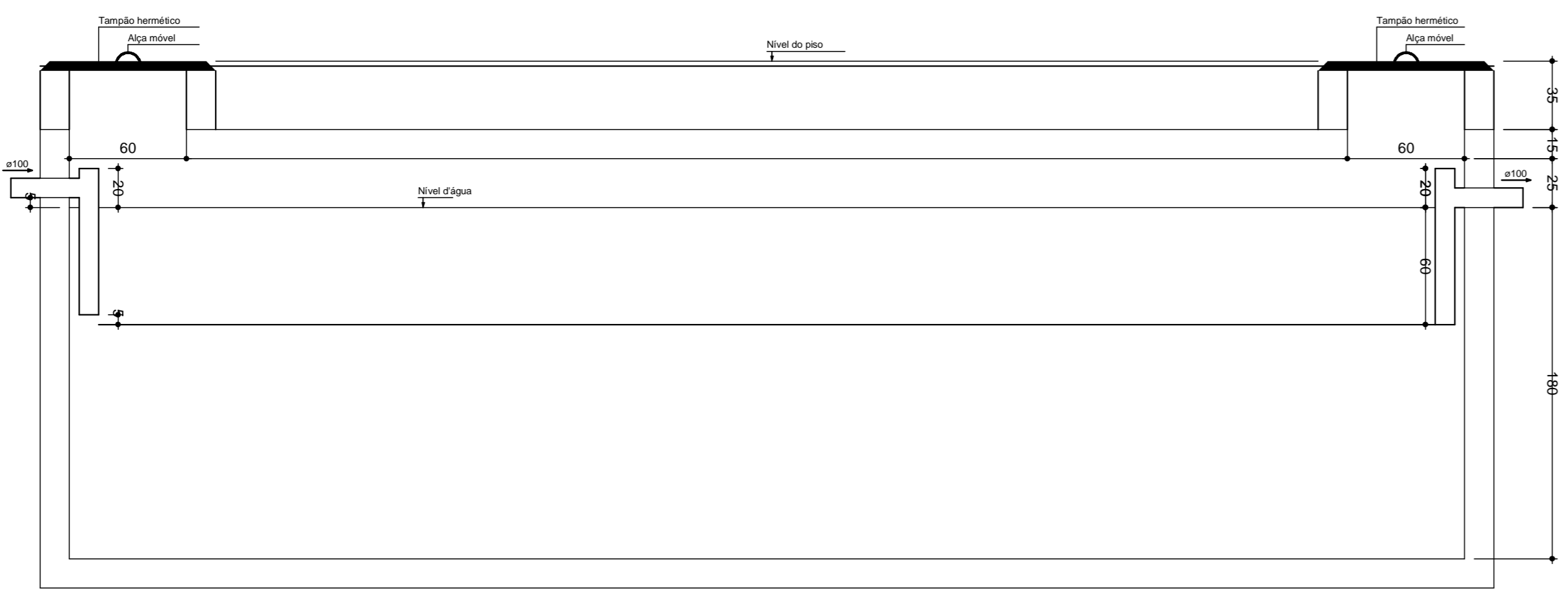


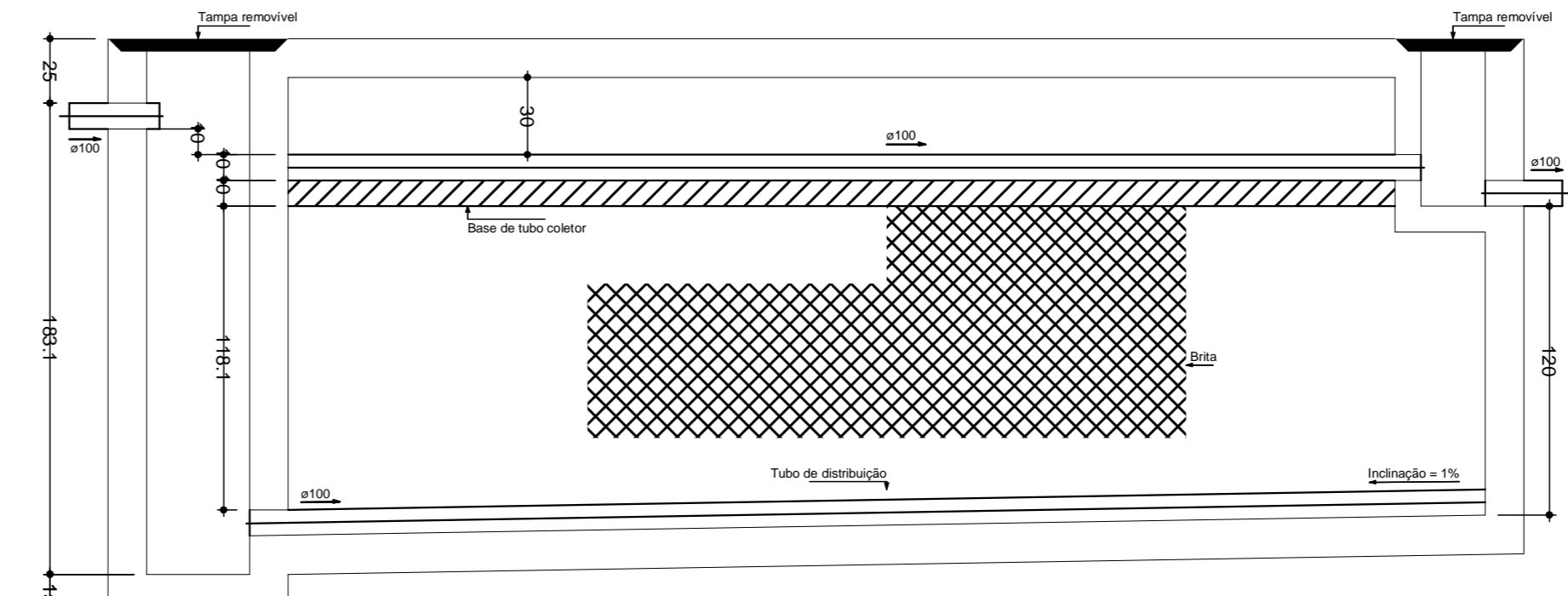
TANQUE SÉPTICO  
PLANTA BAIXA - ESC. 1:25



PLANTA TÉRREO - ESCALA 1:50



TANQUE SÉPTICO  
CORTE - ESC. 1:25



FILTRO ANAERÓBICO  
CORTE - ESC. 1:25

AUTORIA DO PROJETO:		INSTITUTO FEDERAL DE EDUCAÇÃO CIÊNCIA E TECNOLOGIA CATARINENSE	
UNIDADE:		CÂMPUS ARAQUARI	
ENGENHEIRO CIVIL		RODOVIA BR 280 - KM 27	
CARLOS AUGUSTO LAZZARIM		ARAQUARI - SC	
CREA-SC 052503-9			
NOME DO PROJETO: SALAS DO ENSINO MÉDIO - CÂMPUS ARAQUARI			
TÍTULO DO DESENHO: TERREO, TS1 SUP, TS1 COR E FA1 COR			
OBJETIVO DO PROJETO:	CONSTRUÇÃO	TIPO DE PROJETO:	HIDROSSANITÁRIO
AUTORIA DO DESENHO:	MARCELO	ÁREA DO PROJETO:	2.687,83m <sup>2</sup>
CIDADE - UF:	BLUMENAU - SC	REVISÃO:	00
DATA:	07/2013	ESCALA:	1:50
REFERÊNCIA:		HID-04/06	