

RELATÓRIO DE ENSAIO DE CORROSÃO ACELERADA

040 12

INFORMAÇÕES DO CLIENTE

PANDIN

Contato: Wagner

welber.reis@cnh.com

CONSIDERAÇÕES DO TESTE

Teste realizado segundo Norma ASTM B117

Equipamento: Aparelho para testes Industriais de Corrosão,
BASS, mod USC - ISSO - Plus - 03/2008.

Condições do Equipamento durante realização do teste, segue ANEXO A

CONDIÇÕES E INFORMAÇÕES DO TESTE

PROCESSO UTILIZADO

Desengraxante : Gardoclean 77 A + Gardoclean TA 34

55 a 65 °C, 5% , 1 min

Refinador: Gardolene BR VT

0,2%, 0,5 min

Fosfato: Gardobond BR 135

AT:19 mL, AL:1,0 ML, Acelerador: 1,5 mL, 7 min.

Realizado teste de Salt Spray

Painéis riscados em X

Com proteção de borda

Painéis condicionados na câmara de teste com inclinação de 45°

Período de Exposição das Peças : 700 Horas

Data Entrada Teste: **15.08.2012**

Data Saída Teste: **05.09.2012**

Após saída do teste, os painéis foram limpos com água DI para remoção das sujidades da corrosão.

RELATÓRIO DE ENSAIO DE CORROSÃO ACELERADA

040 12

RESULTADOS

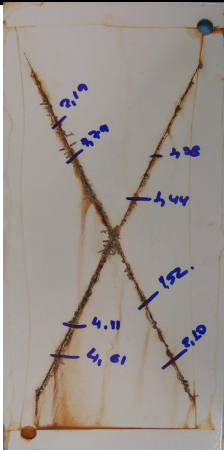

Pintura a Pó		
250 HORAS		
Nº Pt	mm	Escala D1654/05
1	2,2	6,0
2	3,8	5,0
3	1,4	7,0
4	1,4	7,0
5	1,5	7,0
6	2,1	6,0
7	4,1	5,0
8	4,6	5,0
Média	2,6	6,0
Camada Tinta: 30 um		

Pintura Líquida		
500 HORAS		
Nº Pt	mm	Escala D1654/05
1	4,95	5,0
2	4,84	5,0
3	3,73	5,0
4	2,76	6,0
5	5,99	4,0
6	5,78	4,0
7	2,58	6,0
8	4,33	5,0
Média	4,4	5,0
Camada Tinta: 59 um		

RELATÓRIO DE ENSAIO DE CORROSÃO ACELERADA

040 12

RESULTADOS - FOTOGRAFIAS DAS PEÇAS

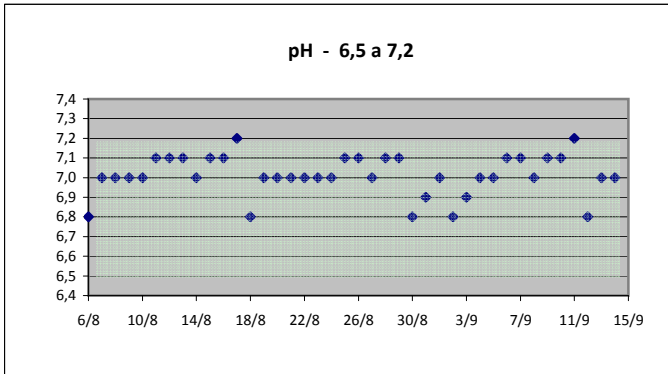
Pintura a Pó - 250 Horas			Pintura Líquida - 500 Horas		
					
Nº Pt	mm	Escala D1654/05	Nº Pt	mm	Escala D1654/05
1	2,2	6,0	1	4,95	5,0
2	3,8	5,0	2	4,84	5,0
3	1,4	7,0	3	3,73	5,0
4	1,4	7,0	4	2,76	6,0
5	1,5	7,0	5	5,99	4,0
6	2,1	6,0	6	5,78	4,0
7	4,1	5,0	7	2,58	6,0
8	4,6	5,0	8	4,33	5,0
Média	2,6	6,0	Média	4,4	5,0

RELATÓRIO DE ENSAIO DE CORROSÃO ACELERADA

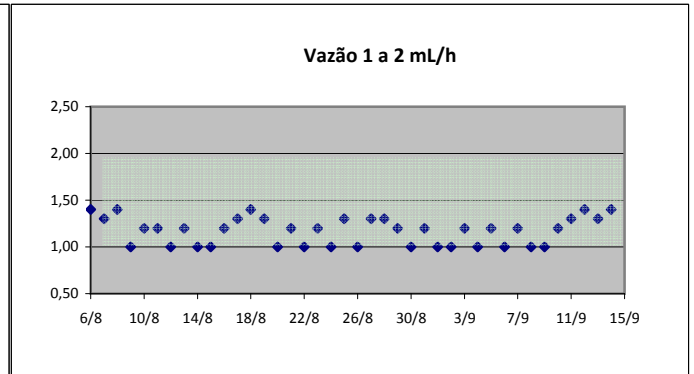
040 12

ANEXO A - Controles das condições do equipamento - ASTM B117

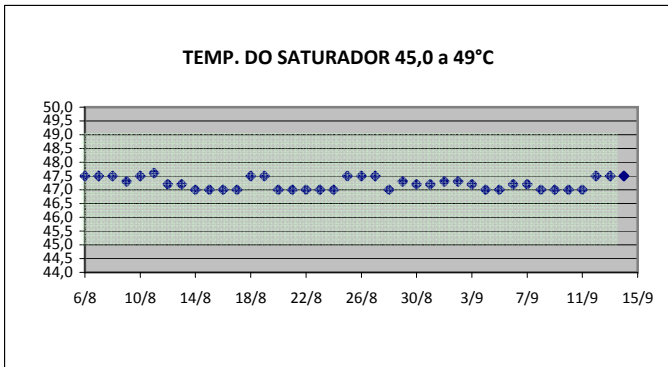
Controle de pH



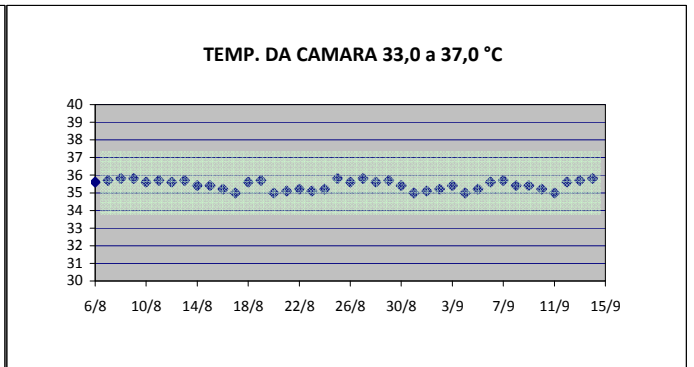
Controle de Vazão



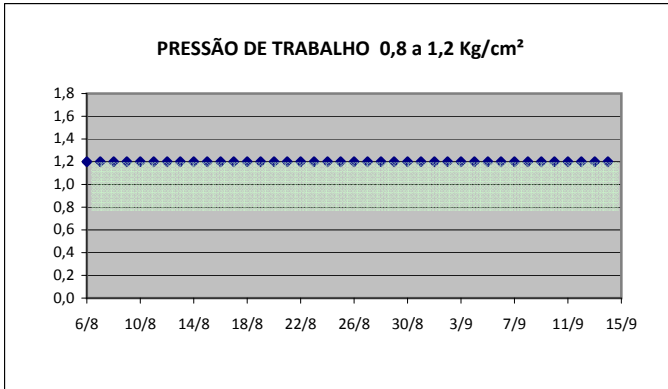
Controle de temperatura do Saturador



Temperatura da Câmara



Controle de Pressão de Trabalho



Controle de Densidade

