



FIERGS SENAI

CENTRO TECNOLÓGICO DO MOBILIÁRIO - CETEMO

Av. Pres. Costa e Silva, 571
CEP 95700-000 - Bento Gonçalves - RS - Brasil
Fone: (54) 3449-3500 - Fax: (54) 3449-3513
laboratorio.cetemo@senairs.org.br

LABORATÓRIO DE CONTROLE DE QUALIDADE

Recebimento Nº: 1169/12 de 12/04/2012

Proposta Nº: 110/12

Interessados: WTEC Móveis e Equipamentos Técnicos Ltda. - EPP
CNPJ: 05.634.834/0001-72 IE: 039/0122688
Rua Germano Carlos Knapick, 393
99700-000 - Erechim - RS
54 3321 2177 / 54 3321 2177



ENSAIO DE RESISTÊNCIA À NÉVOA SALINA

1 - DESCRIÇÃO E IDENTIFICAÇÃO DA AMOSTRA:

AMOSTRA 01: Material metálico revestido e não revestido (3 corpos-de-prova ensaiados).

2 - AMOSTRAGEM:

A coleta, amostragem e identificação são de responsabilidade do cliente.

3 - NATUREZA DO TRABALHO:

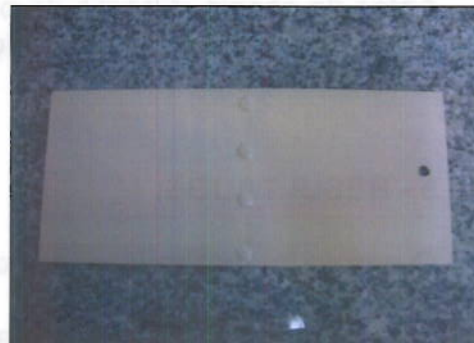
A realização do ensaio visa verificar o desempenho da amostra quando submetida às condições de névoa salina por um período de 312 horas.

4 - PROCEDIMENTO:

4.1 - MÉTODO DE ENSAIO:

Estabelecido pela norma **NBR 8094/83** – Material Metálico Revestido e Não Revestido – Corrosão por Exposição à Névoa Salina (PRI 632/427 – 7ª Ed. Revisão 04).

Consiste em expor os corpos-de-prova à névoa salina em câmara com condições controladas pelo nº de ciclos (1 ciclo = 24 horas) acordado entre o cliente e o laboratório, ou conforme norma de avaliação descrita abaixo.



RELATÓRIO DE ENSAIOS N° 1169/12

- Laboratório de Ensaio Acreditado pela Cgcre de acordo com a NBR ISO/IEC 17025 sob o número CRL – 0158.

- A Cgcre é signatária do Acordo de Reconhecimento Mútuo da ILAC (International Laboratory Accreditation Cooperation).

- A Cgcre é signatária do Acordo Bilateral de Reconhecimento Mútuo com a EA (European Cooperation Accreditation).

- A Cgcre é signatária do Acordo de Reconhecimento Mútuo da IAAC (Interamerican Accreditation Cooperation).

• AVALIAÇÃO:

Avaliação pela(s) norma(s):

- **NBR 5770/84** – Determinação do Grau de Enferrujamento de Superfícies Pintadas.

- **NBR 5841/74** - Determinação do Grau de Empolamento de Superfícies Pintadas.

- Avaliação visual quanto ao aparecimento de corrosão, manchas, etc.

• ÁREA DOS CORPOS-DE-PROVA AVALIADA NO ENSAIO:

AMOSTRA 01: Toda a superfície, inclusive os pontos de solda e desconsiderando as borda, que foram isoladas com parafina.

• CONDIÇÕES OBEDECIDAS:

Temperatura no interior da câmara: (35±2) °C;

Solução salina pulverizada: - quantidade: 1,0 a 2,0 ml/h;

- concentração de NaCl - cloreto de sódio: (5 ± 1) %.

Método de colocação dos corpos-de-prova: apoiado em material inerte com a superfície avaliada entre 15 e 30° com a vertical e paralela ao fluxo de névoa salina.

• LIMPEZA DO CORPO-DE-PROVA:

Antes do ensaio, o corpo-de-prova foi limpo com papel absorvente branco.

Após o término da exposição: o corpo-de-prova foi limpo com água limpa corrente a temperatura inferior a 38 °C.

5 - RESULTADOS:

O ensaio foi realizado no período de 16/04 a 29/04/2012 totalizando 312 horas.

Inspeção prévia da(s) amostra(s):

AMOSTRA 01: Nada observado.

Características da solução pulverizada:

Data da medição	Quantidade recolhida (1,0 a 2,0 ml/h)	Massa específica (1,0243 a 1,073 g/cm³)	pH (6,5 a 7,2)	Temperatura da solução (°C)
16/04/2012	2,0	1,027	6,9	25,1
18/04/2012	1,7	1,027	6,9	24,9

A reprodução deste documento só poderá ser total e depende de aprovação por escrito do laboratório.

RELATÓRIO DE ENSAIOS N° 1169/12

- Laboratório de Ensaio Acreditado pela Cgcre de acordo com a NBR ISO/IEC 17025 sob o número CRL – 0158.

- A Cgcre é signatária do Acordo de Reconhecimento Mútuo da ILAC (International Laboratory Accreditation Cooperation).

- A Cgcre é signatária do Acordo Bilateral de Reconhecimento Mútuo com a EA (European Cooperation Accreditation).


- A Cgcre é signatária do Acordo de Reconhecimento Mútuo da IAAC (Interamerican Accreditation Cooperation).


Data da medição	Quantidade recolhida (1,0 a 2,0 ml/h)	Massa específica (1,0243 a 1,073 g/cm ³)	pH (6,5 a 7,2)	Temperatura da solução (°C)
20/04/2012	1,4	1,026	7,0	25,1
23/04/2012	1,4	1,026	6,8	25,1
25/04/2012	1,4	1,025	6,9	25,1
27/04/2012	1,6	1,026	6,9	25,1

AMOSTRA	AVALIAÇÃO (período – horas)
	312:00
01	Sem alteração Avaliação pela NBR 5770: F0 Avaliação pela NBR 5841: d0/t0

OBSERVAÇÃO: Os resultados são válidos somente para o estado da amostra no momento do ensaio. Este relatório cancela e substitui o de n° 294/12 de 30/04/2012 para ajuste na data de ensaio.

Bento Gonçalves, 26 de novembro de 2012.


CARINE CAVALLERI DALLÉ
Técnica de Laboratório
Laboratório de Controle de Qualidade
SENAI/CETEMO


MARIA BALLESTRIN BERTARELLO
Gerente Técnica do
Laboratório de Controle de Qualidade
SENAI/CETEMO

A reprodução deste documento só poderá ser total e depende de aprovação por escrito do laboratório.

