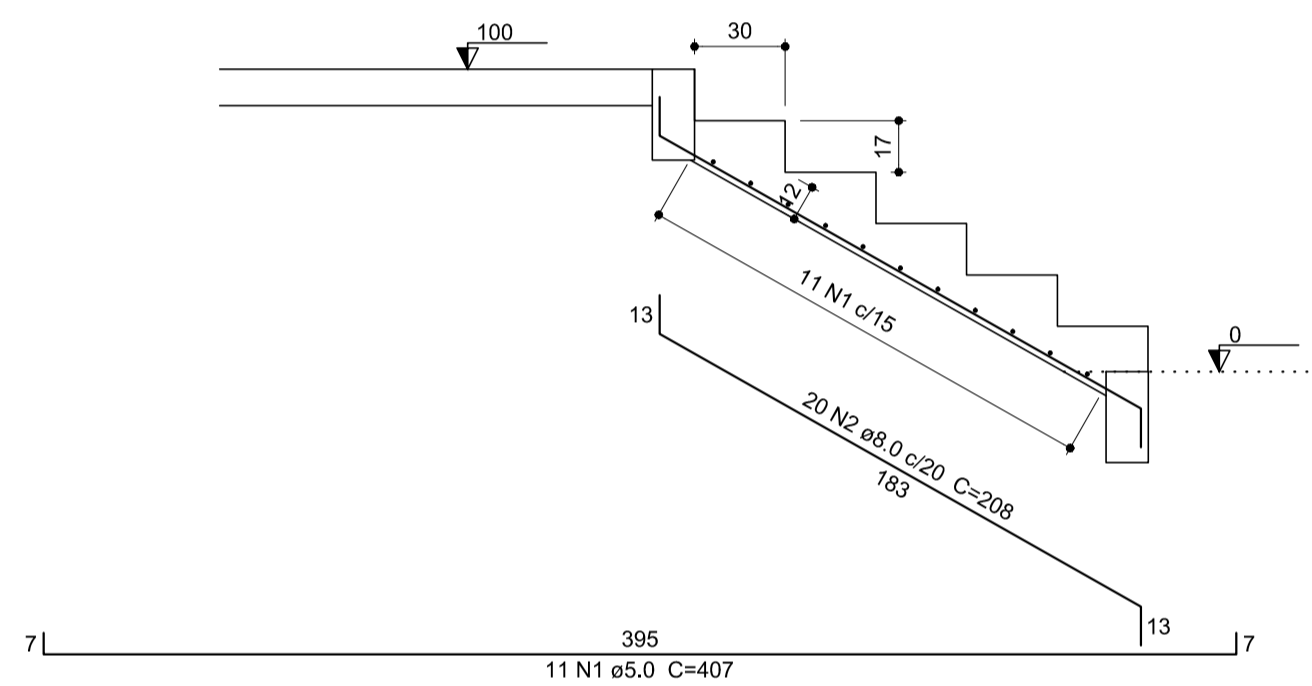


Armação positiva da escada E1
escala 1:25



Corte A-A (LE1)
escala 1:25

Relação do aço

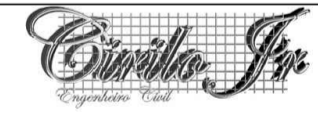
2xLE1

AÇO	N	DIAM (mm)	QUANT (Barras)	UNIT (cm)	C.TOTAL (cm)
CA60	1	5,0	22	407	8954
CA50	2	8,0	40	208	8320

Resumo do aço

AÇO	DIAM (mm)	C.TOTAL (m)	PESO + 10 % (kg)
CA50	8,0	83,2	36,1
CA60	5,0	89,6	15,2
PESO TOTAL (kg)			
CA50		36,1	
CA60		15,2	

Volume de concreto (C-30) = 2.59 m³
Área de forma = 21.87 m²

CLIENTE: IFC CAMPUS ARAQUARI		FOLHA	
LOCAL: BR 280 KM 27		13	
BAIRRO: ----		CIDADE: ARAQUARI - SC	
revisão 1			
CORTES			
PROJETO ESTRUTURAL			
DESENHO Cirilo Junior	ESCALA Indicadas	DATA 14/09/2013	DATA ULT. MODIF. 08/10/2013
Rua Nazareno, 426 - Bairro Gloria - Joinville - SC - Fone 47 3427-6555		 CIRILO DE ALEXANDRIA ALMEIDA JR Engenheiro Civil - CREA 094274-8	