

429

429

429

215

PROJ. DO BEIRAL

FORRO DE PVC EXISTENTE
TROCAR TODO O FORRO 7m²

FORRO DE PVC EXISTENTE
TROCAR TODO O FORRO 33 m²

FORRO DE PVC EXISTENTE
TROCAR TODO O FORRO 33m²

FORRO DE PVC EXISTENTE
TROCAR TODO O FORRO 33m²

215

240

360

370

366

PROJ. DO BEIRAL

TERÇA 6X16

EXISTENTE
O FORRO 7m²

TERÇA 6X16

P.1
15X15

P.1
15X15

TERÇA 6X16

TESOURA 3

TESOURA 3

TESOURA 3

TESOURA 3

TERÇA 6X16

P.1
15X15

P.1
15X15

TERÇA 6X16

TERÇA 6X16

P.1
15X15

P.1
15X15

TERÇA 6X16

TERÇA 6X16

MEC Ø3/8"

MEC Ø3/8"

MEC Ø3/8"

MEC Ø3/8"

MEC Ø3/8"

MEC Ø3/8"

MEC Ø3/8"

MEC Ø3/8"

MEC Ø3/8"

MEC Ø3/8"

MEC Ø3/8"

MEC Ø3/8"

MEC Ø3/8"

MEC Ø3/8"

MEC Ø3/8"

MEC Ø3/8"

MEC Ø3/8"

MEC Ø3/8"

MEC Ø3/8"

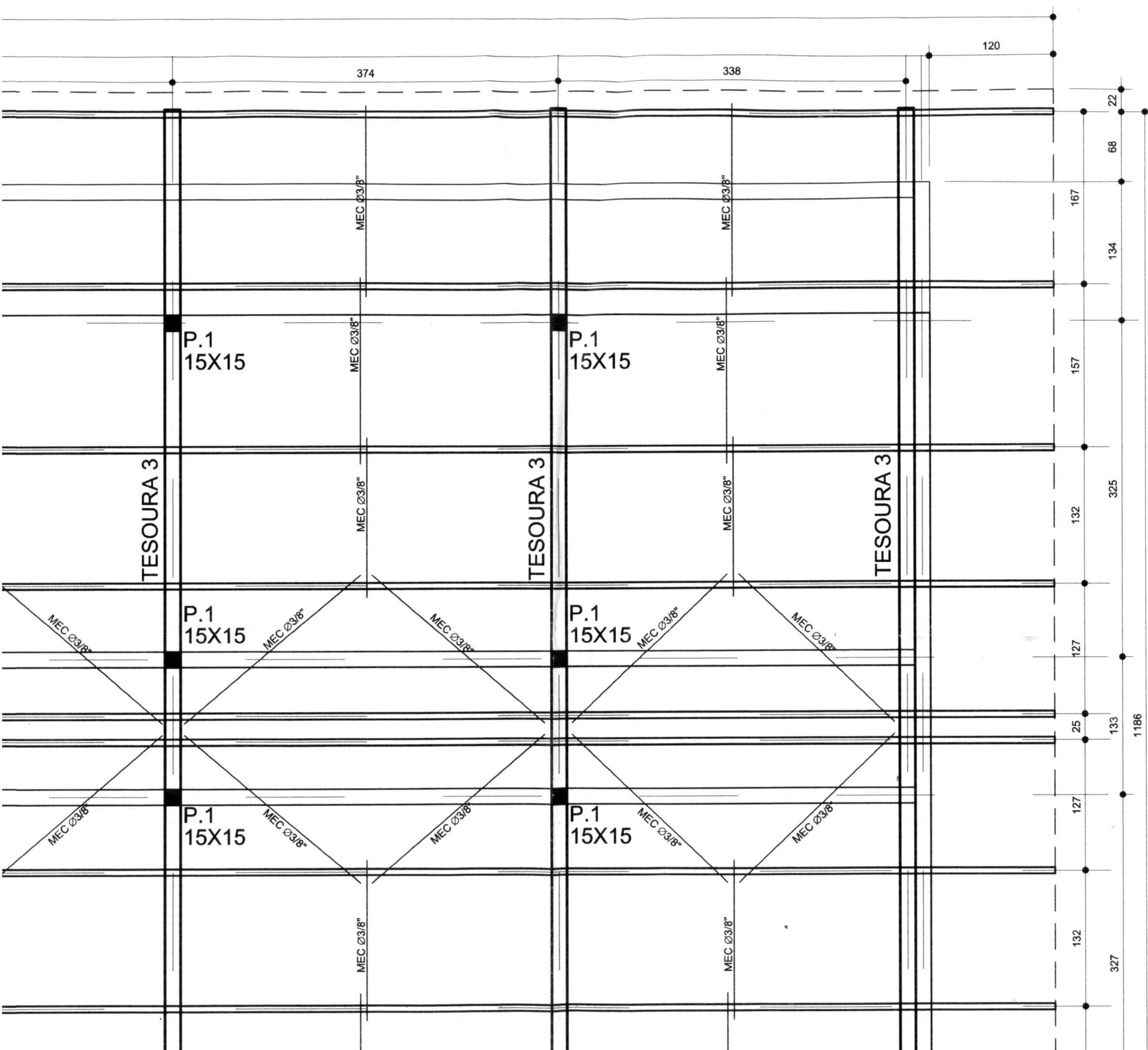
MEC Ø3/8"

MEC Ø3/8"

MEC Ø3/8"

MEC Ø3/8"

MEC Ø3/8"



374

338

120

22

68

167

134

157

132

325

127

25

133

1186

127

132

327

TESOURA 3

TESOURA 3

TESOURA 3

P.1
15X15

P.1
15X15

P.1
15X15

P.1
15X15

P.1
15X15

P.1
15X15

MEC Ø3/8"

MEC Ø3/8"

MEC Ø3/8"

MEC Ø3/8"

MEC Ø3/8"

MEC Ø3/8"

MEC Ø3/8"

MEC Ø3/8"

MEC Ø3/8"

MEC Ø3/8"

MEC Ø3/8"

MEC Ø3/8"

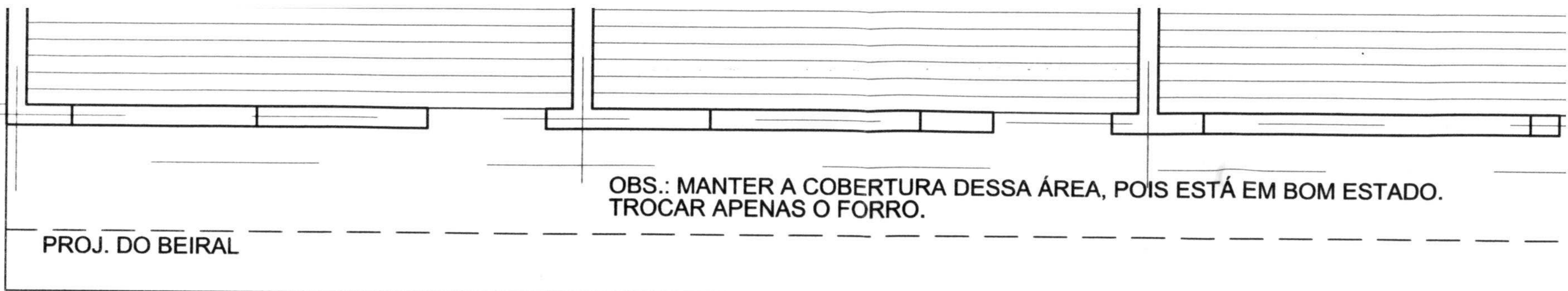
MEC Ø3/8"

MEC Ø3/8"

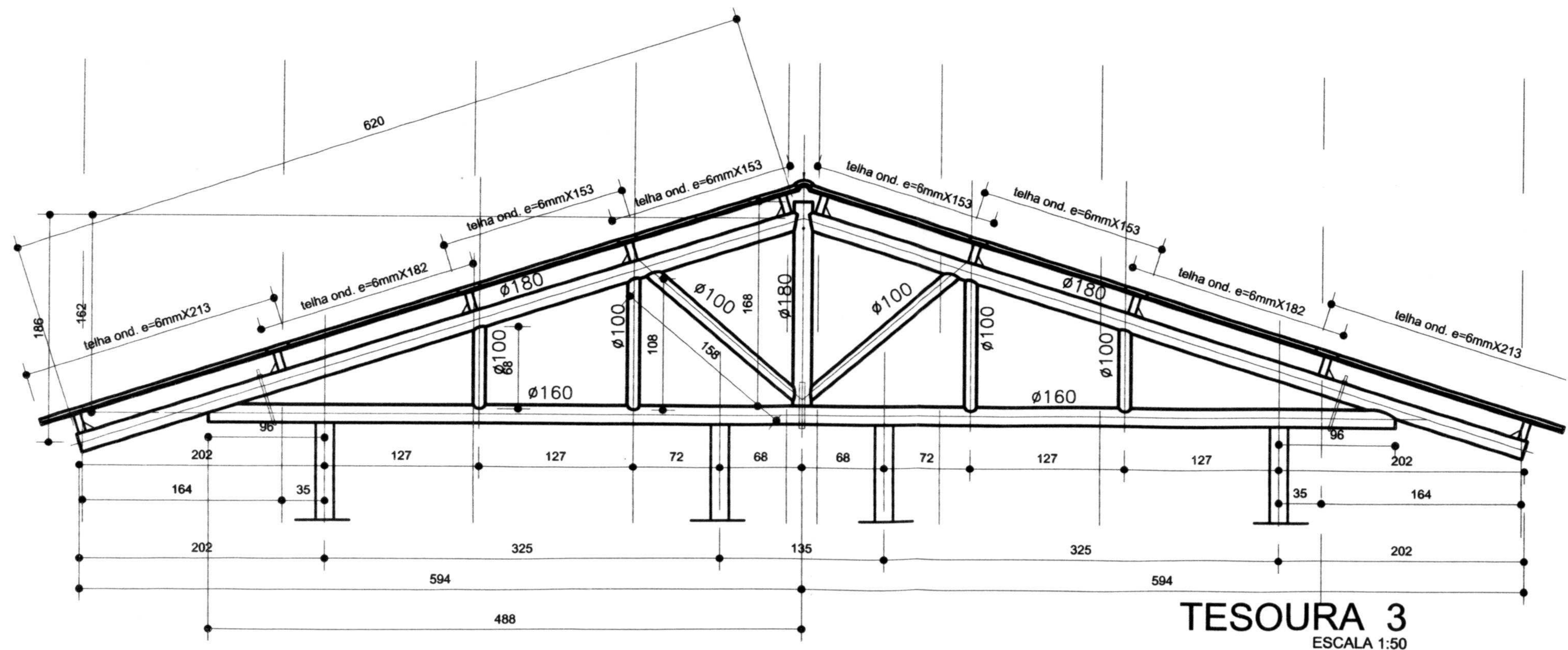
MEC Ø3/8"

MEC Ø3/8"

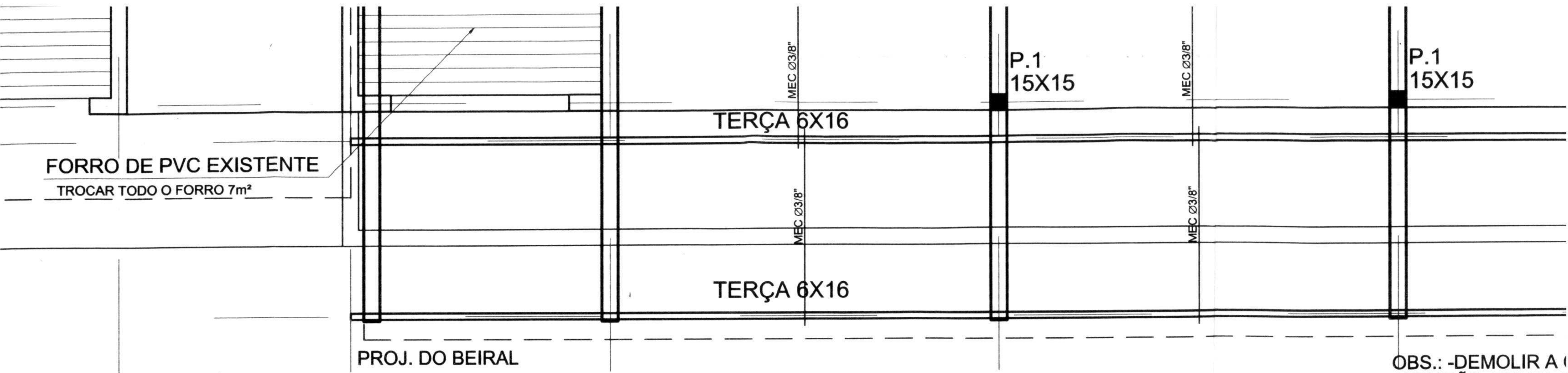




OBS.: MANTER A COBERTURA DESSA ÁREA, POIS ESTÁ EM BOM ESTADO.
TROCAR APENAS O FORRO.



TESOURA 3
ESCALA 1:50



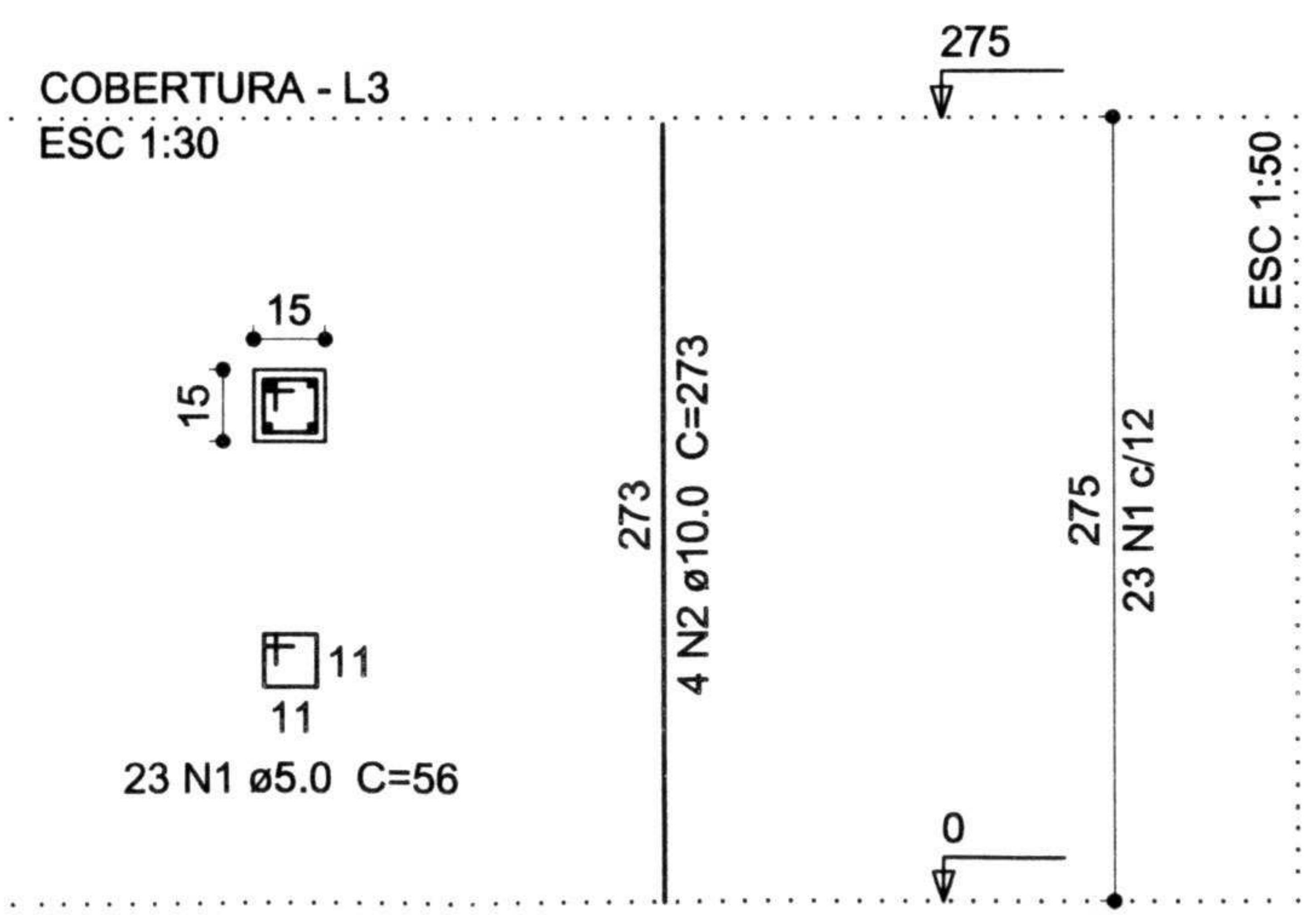
FORRO DE PVC EXISTENTE
TROCAR TODO O FORRO 7m²

PROJ. DO BEIRAL

OBS.: -DEMOLIR A
ATENÇÃO, TELHA
PROCURAR LUGAR

■ P.1 (16 X)
15X15

OBS.: DEMOLIR E RAFAZER TODOS OS PILARES COM ESSA LEGENDA
TODAS ESSAS COLUNAS ESTÃO DETERIORADAS POR CORROSÃO.
VERIFICAR A CONDIÇÃO DA FUNDAÇÃO.



Relação do aço

16xP.28

AÇO	N	DIAM (mm)	QUANT (Barras)	UNIT (cm)	C.TOTAL (cm)
CA60	1	5.0	368	56	20608
CA50	2	10.0	64	273	17472

Resumo do aço

AÇO	DIAM (mm)	C.TOTAL (m)	PESO + 10 % (kg)
CA50	10.0	174.8	118.5
CA60	5.0	206.1	34.9

PESO TOTAL (kg)	
CA50	118.5
CA60	34.9

Volume de concreto (C-25) = 0.99 m³
Área de forma = 26.4 m²

D100 a 180mm, utilizar eucalipto tratado
R 60x160 - utilizar itaúba ou similar



DIANTA

