

ALUGRAM® Xtra

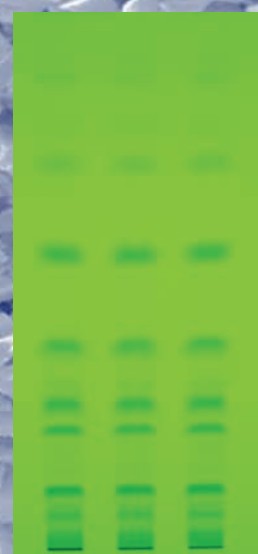
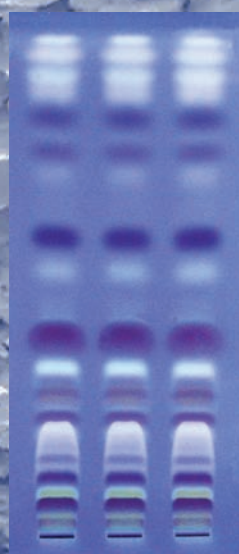
ITEM 94

Placas de Alumínio TLC

Chromatography



200 μm



Excepcional molhabilidade
Corte fácil e confiável
Excelente eficiência de separação

MACHEREY-NAGEL

www.mn-net.com



Since 1911

Camadas de sílica padrão para TLC

Placas de alumínio ALUGRAM® Xtra SIL G – sem modificação das camadas de sílica padrão

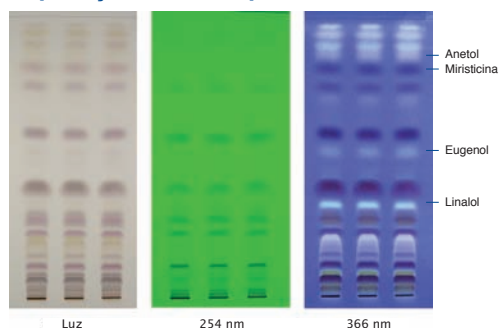
- Excepcional molhabilidade para resultados precisos de colorização, mesmo com 100% de eluentes aquosos;
- Excelente eficiência de separação e reprodutibilidade lote-a-lote;
- Corte fácil e confiável, devido a um sistema de fixação otimizado, sem escamação da sílica.

NEW!

Sílica 60, superfície específica (BET) de ~ 500 m²/g, com média de tamanho dos poros de 60 Å, volume dos poros específico de 0,75 mL/g, tamanho de partícula de 5–17 µm; características padrão.

Fixador: produto altamente polimérico, que é estável em quase todos os solventes orgânicos e resistente para a visualização com reagentes agressivos; o sistema fixação para ALUGRAM® Xtra também é completamente estável em eluentes puramente aquosos.

Separação dos componentes da noz-moscada



Solução amostra: agite 1,0 g da noz-moscada fresca em pó por 3 minutos com 4 mL de metanol e filtrar; utilizar 10 µL.

Placa: ALUGRAM® Xtra SIL G UV₂₅₄

Eluente: tolueno, acetato de etila (95:5, v/v)

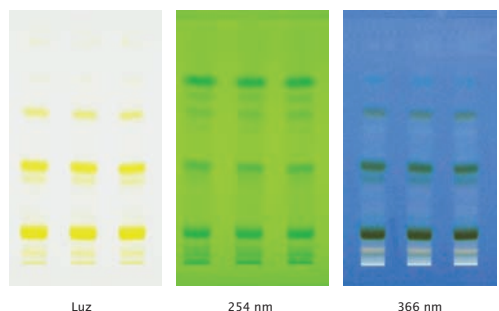
Distância da migração: 15 cm

Deteção: 254 nm: sem derivatização Luz e 366 nm: pulverização com 5% de ácido sulfúrico, 1% de ácido vanílico e aquecer a 105 °C

Os cromatogramas mostram as seguintes zonas com maior valor de Rf: linalol (cinza azulado), o eugenol (marrom amarelado), miristicina (marrom avermelhado), e anetol (violeta-rosa). Outras zonas coloridas podem aparecer.

MN Appl. No. 403590

Separação de componentes do safron



Solução amostra: agitar 10 mg do safron com 50 µL de água em um pequeno frasco de reação. Após 3 minutos, adicionar 1 mL de metanol e armazenar a solução por 20 minutos no escuro. Depois filtrar através de uma membrana filtrante CHROMAFIL®Xtra GF-100/25 filter; utilizar 10 µL

Placa: ALUGRAM® Xtra SIL G UV₂₅₄

Eluente: acetato de etila, 2-propanol, água (65:25:10, v/v/v)

Distância da migração: 10 cm

Deteção: a folha é seca com um secador de cabelo e analisada sob luz, UV 254 nm e 366 nm.

Os cromatogramas mostram como principal composto o Naftol amarelo S. Outras zonas coloridas podem aparecer.

MN Appl. No. 403600

Informações para Encomenda

Tamanho da placa (cm)	4 x 8	5 x 7.5	5 x 10	5 x 20	10 x 20	20 x 20	Espessura da Camada	Indicador de Fluorescência
Embalagem (placas)	50	20	50	50	20	25		

Placas de Alumínio ALUGRAM® Xtra

SIL G		818230.20	818261	818232		818233	0.20 mm	-
SIL G/UV ₂₅₄	818331	818330.20	818360	818332	818362	818333	0.20 mm	UV ₂₅₄

Distribuído exclusivamente por:



Carvalhoes Produtos para Laboratório Ltda.
Matriz: Alvorada/RS
Tel.: (51) 3044 88 00 · Fax: (51) 3044 88 39
Filial: São Paulo/SP · Fone/Fax: (11) 3868-4548
vendas@carvalhoes.net · www.carvalhoes.net

www.mn-net.com

MACHEREY-NAGEL

MACHEREY-NAGEL GmbH & Co. KG · Neumann-Neander-Str. 6-8 · D-52355 Düren · Germany

Germany and International:
Tel.: +49 (0) 24 21 96 90
Fax: +49 (0) 24 21 96 91 99
e-mail: sales-de@mn-net.com

Switzerland:
MACHEREY-NAGEL AG
Tel.: +41 (0) 62 388 55 00
Fax: +41 (0) 62 388 55 05
e-mail: sales-ch@mn-net.com

France:
MACHEREY-NAGEL EURL
Tel.: +33 (0) 3 88 68 22 68
Fax: +33 (0) 3 88 51 76 88
e-mail: sales-fr@mn-net.com

USA:
MACHEREY-NAGEL Inc.
Tel.: +1 484 821 0984
Fax: +1 484 821 1272
e-mail: sales-us@mn-net.com

